



**Vers un traitement personnalisé  
du cancer ?  
Aspects psychologiques**

**Dr S Dauchy  
3èmes Rencontres Patients de l'Association A.R.Tu.R  
Paris, 2 avril 2009**

## Maladie cancéreuse

- Les différents moments (annonce, rechute...)
- Les différents symptômes (douleur...)
- Les traitements et leurs conséquences

## Adaptation du patient

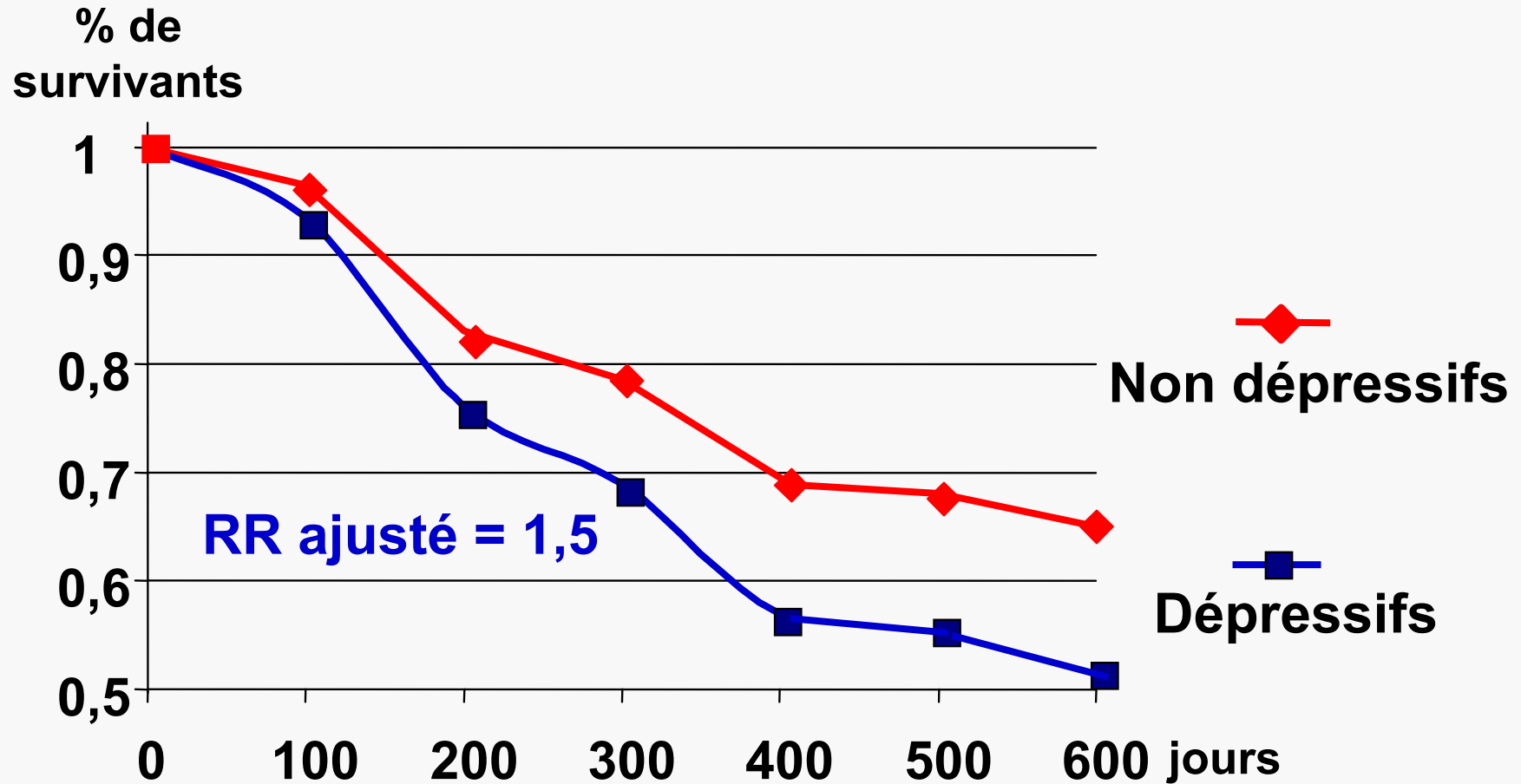
## Contexte social et relationnel

- Facteurs socio-économiques
- Soutien social et familial
- Relation de soins

## Contexte psychologique

- Troubles psy antérieurs (épisodes dépressifs...)
- Événements de vie
- Capacités et mode d'adaptation (« *coping* »)

# Dépression et pronostic



*Devenir à deux ans d'une population de patients hospitalisés en onco-hématologie  
Herrmann et al., Psychosom Med. 1998, d'après SC Consoli*

# Dépression et pronostic

« Avoir le moral » ne se commande pas!  
Dépister et traiter la dépression est par contre possible.

L'amélioration de la survie n'a pas été prouvée,  
mais celle de la qualité de vie, si!

# Soutien social et pronostic

- Le soutien social pourrait avoir un effet protecteur (Evaluation prospective de 121 700 infirmières de la cohorte NHS (1992-2002))
- Le soutien apparaît diminuer spontanément dans les mois qui suivent l'annonce du cancer.
- Il est parfois inadapté : un certain nombre de préjugés peuvent en effet entraver la communication et l'expression émotionnelle, comme le désir systématique de se montrer optimiste ou de distraire le patient de ses peurs, qui sont alors évitées.

# Soutien social et pronostic

Quelles actions pour favoriser le soutien social, vers les patients ou vers les proches?

Quelle place pour les proches dans les soins?

# Rôle du mode d'adaptation

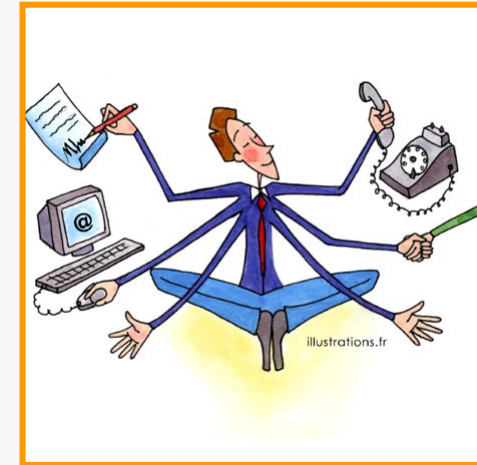
- Pas de valeur prédictive sur la survie d'un coping « actif »
  - Ex de coping actif : recherche d'information, esprit combattif, certitude de guérir, hyperactivité, fighting spirit....
- Valeur prédictive négative sur la survie d'un coping « dépressif »
  - Ex de coping dépressif : se plaindre contre son destin, broyer du noir, s'isoler....

# Vers une prise en charge personnalisée ?

- Attention portée à l'état émotionnel
- Place du soutien social : repérage et inclusion du proche d'emblée
- Coping???
- Stress et événements de vie???
- Qualité de la relation de soin
- Qualité de l'information
- Prise en compte des préférences du patient pour son traitement
- Respect des investissements et des liens
- Maintien du tissu social

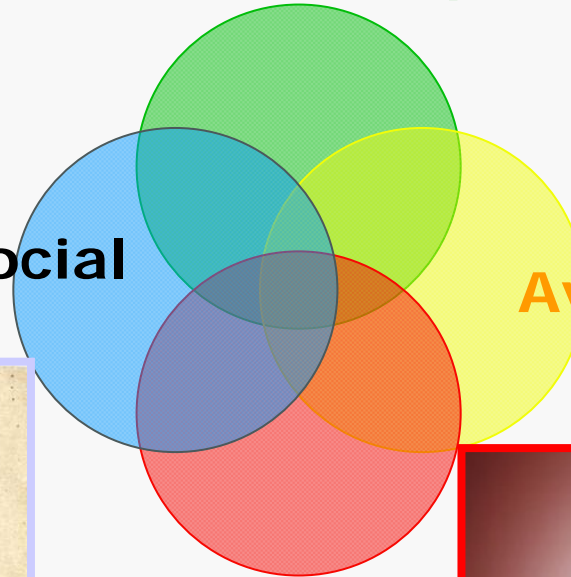


Un patient  
avec un passé



Avec un tissu social  
Et familial

Avec des projets



Avec des  
émotions...

