

# A quoi sert l'imagerie?

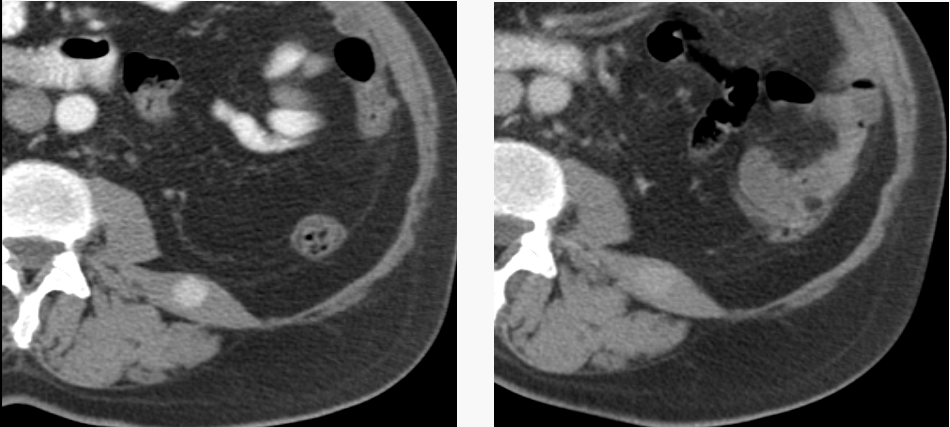
Dr Bernard Escudier  
Institut Gustave Roussy  
Villejuif

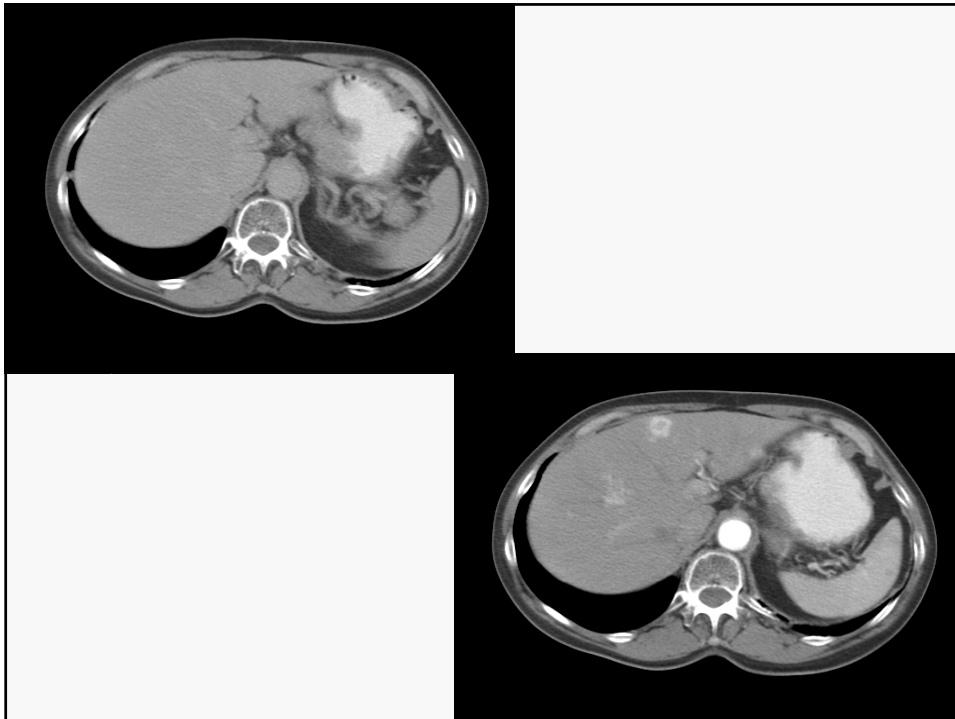
## Deux grandes catégories d'examen

1. Des examens à visée de diagnostic:
  - Bilan de départ
  - Recherche de rechute, de métastases etc.....
2. Des examens pour évaluer l'efficacité des traitements



**Et si possible on injecte un produit de contraste....**



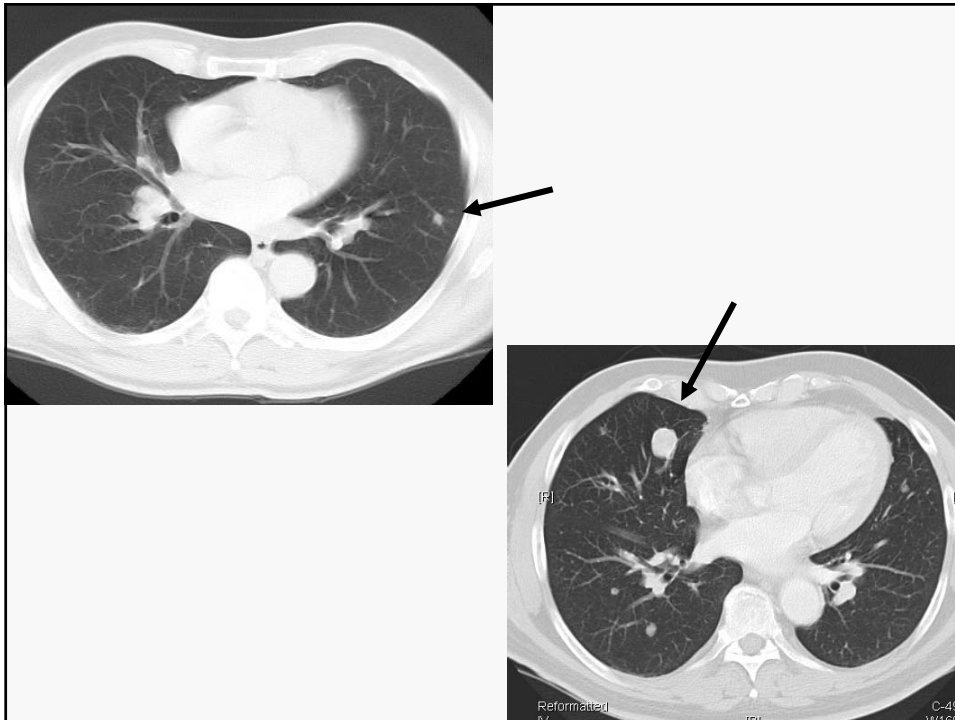


## **Examens de suivi d'un traitement**

1. Cela nécessite un bilan de départ « précis », avec mesure des « lésions cibles »
2. Cela nécessite si possible des examens « fonctionnels » qui évaluent le mode d'action des médicaments

## Attention, les variations de mesure existent

- La technique de mesure est source d'erreurs possibles de 1 à 2 mm
- La technique des scanners avec plan de coupe tous les 3 à 5 mm augmente cette source d'erreur
- Plus la tumeur est petite, plus les erreurs peuvent être importantes:
  - Une erreur de 1 mm sur 1 cm = 10%
  - Une erreur de 1 mm sur 5 cm = 2%



## Mesure des lésions: les règles

Si tout disparaît..... Réponse complète  
Si diminution > 30%: Réponse partielle  
Si augmentation > 20%: Progression  
Entre les deux, « stable »

Av

ent:

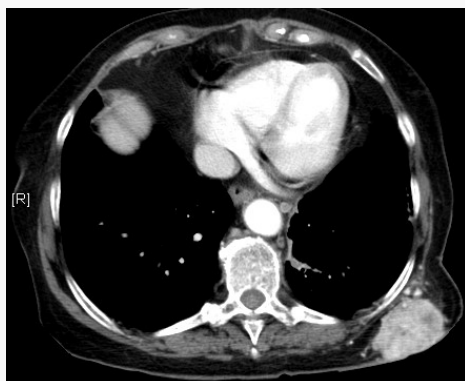
## Cela est très arbitraire.....

- Dimensions pas toujours aussi précises que le disent les chiffres
- Les dimensions ne sont qu'une partie de l'effet des traitements

Mesures	Avant	Après 2 mois
Mr A	100	75
Mr B	100	115

**C'est parfois évident.....**

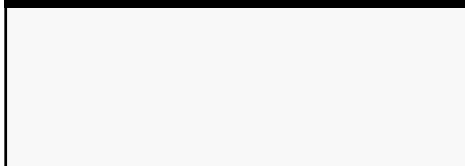
14 Nov 05



12 Dec 05

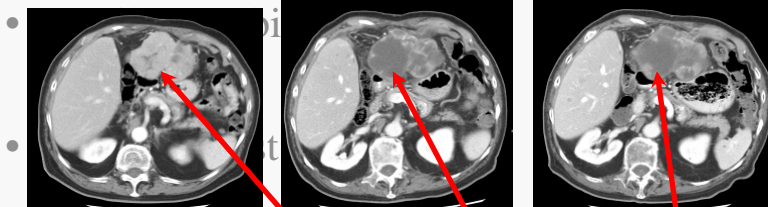


**C'est parfois moins évident.....**



voire perturbant....

Traitement

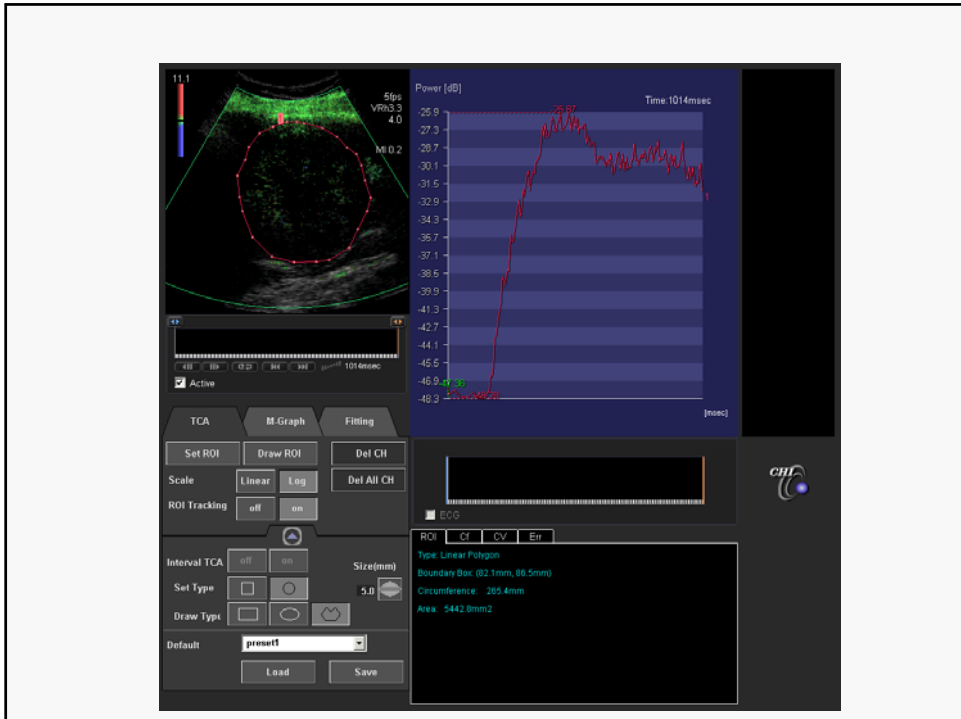


- La tumeur augmente sous traitement!

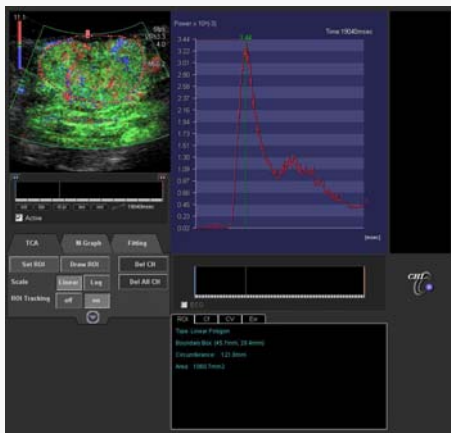
	Baseline	Suivi 1	Suivi 2
Tumour volume (cm <sup>3</sup> )	295	341	285
Tumour necrosis (%)	2.09	53.07	51.03

## D'où l'intérêt des examens « fonctionnels »

- Exemple: échographie de contraste avec injection
- Permet de voir le flux sanguin arriver dans une cible précise, et de voir l'évolution de ce flux sous traitement



## Exemple



Avant traitement



J 14

## Conclusions

- L'imagerie est utile voire indispensable
- Elle est dépendante de la qualité technique et de la compétence du radiologue
- Mais les mesures seules ne doivent pas suffir à interpréter l'efficacité des traitements
- On ne soigne pas des images!!!!